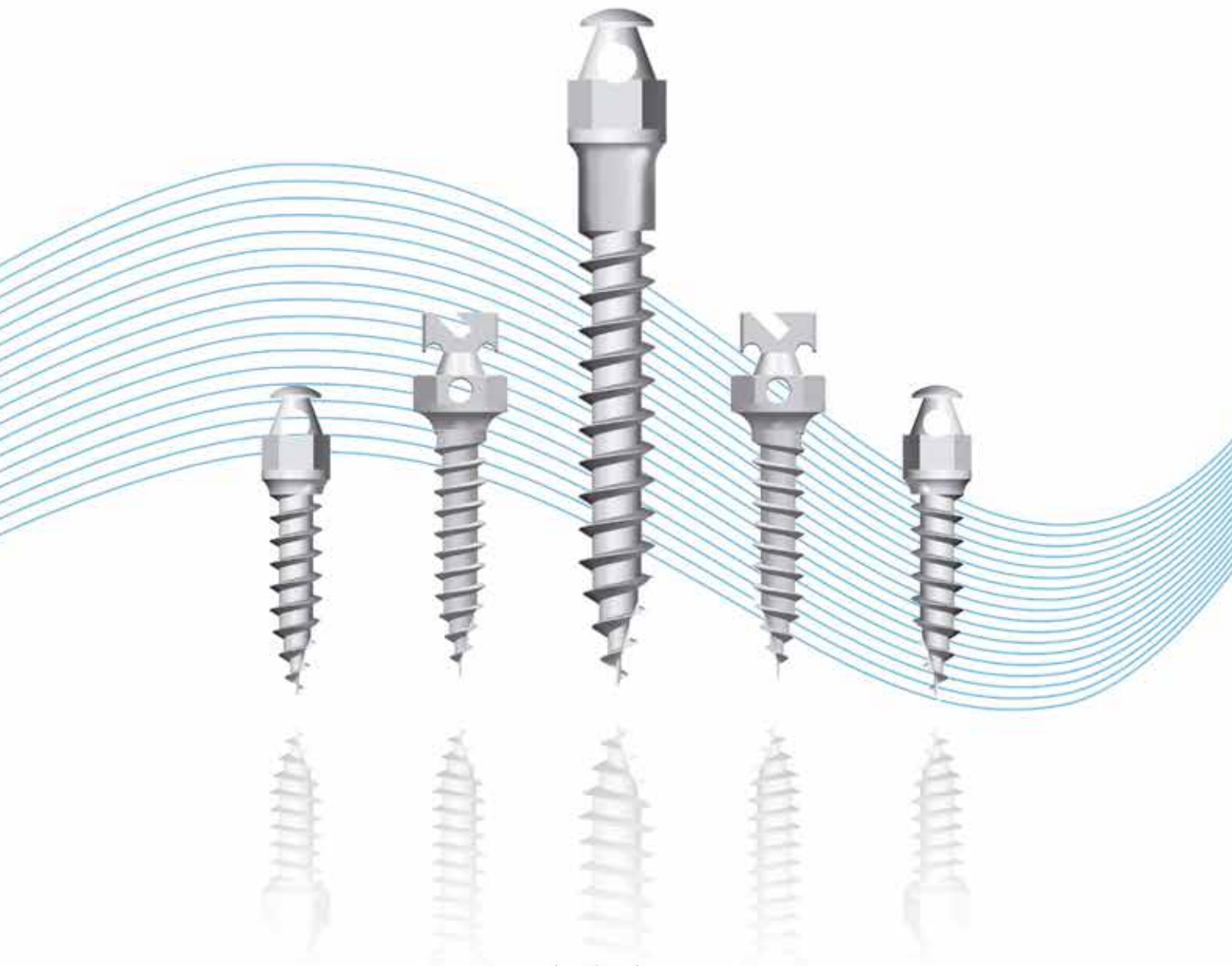


MICROIMPLANTE  
ORTODÓNTICO

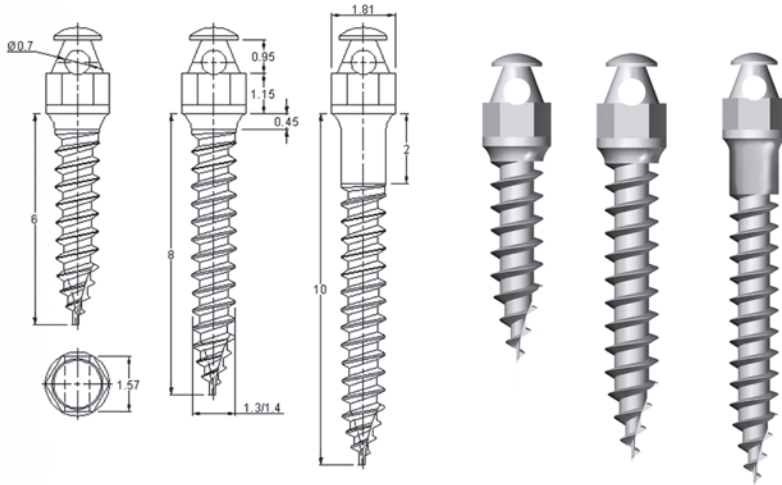
**EXCALIBUR**



**Orthodont**

*Cubriendo las necesidades de hoy,  
pensando en las de mañana.*

### Microimplante con cabeza

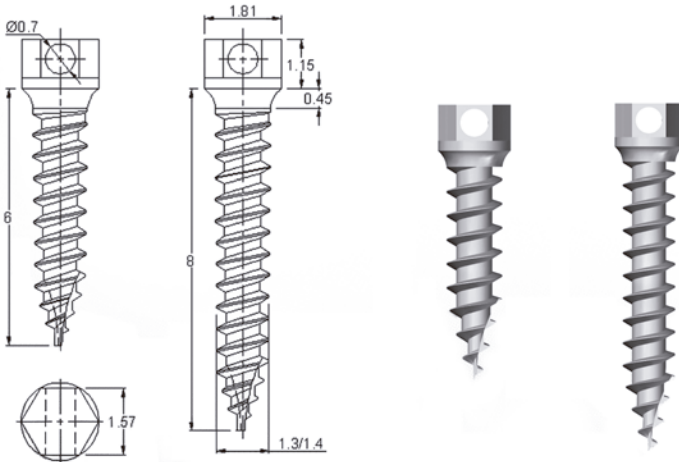


### DISEÑO

El diseño del microimplante Excalibur toma algunos de los más recientes avances en el campo del anclaje óseo intrabucal. La terminación aguzada de la espina y un diámetro con reducción gradual (1,4 a 1,3 mm y 1,6 a 1,5 mm) favorecen la inserción manual y la fijación inicial, condición sine-qua-non para una buena respuesta a la tracción.

DIÁMETRO	LONGITUD
1,4 - 1,3 mm	6 - 8 - 10 - 12 mm
1,6 - 1,5 mm	

### Microimplante sin cabeza



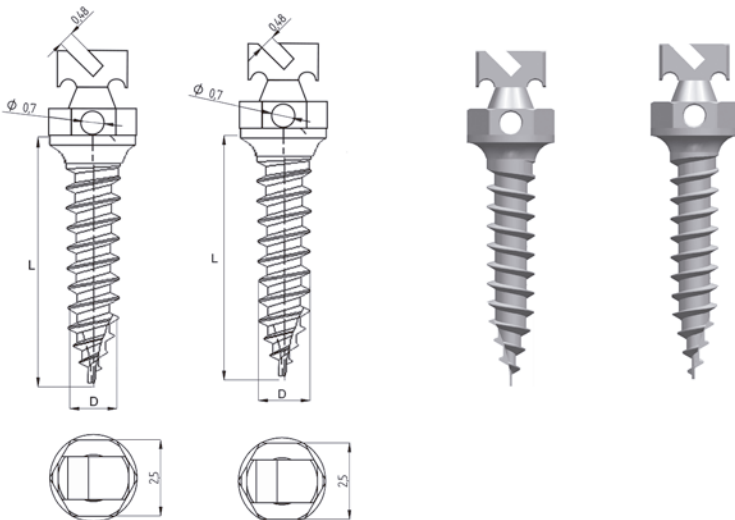
### COLOCACION

Para la colocación se utilizan llaves manuales de reducido diámetro, lo que las hace de sujeción digital, imposibilitando la aplicación de fuerzas superior al torque aconsejable para la integridad del microimplante y del tejido óseo.

Normalmente, las propiedades mecánicas y de diseño del microimplante permiten su inserción en forma directa (self-drilling o autoperforación).

DIÁMETRO	LONGITUD
1,4 - 1,3 mm	6 - 8 mm

### Microimplante con slot a 45°, Rozca izquierda y derecha



### Como mejorar lo que no podía ser mejor...

El microimplante con cabeza de bracket no es una novedad. Tampoco lo es el hecho de que estos microtornillos tienden a rotarse por la aplicación de fuerzas y el momento generado.

Posee su ranura en una angulación de 45 grados respecto del eje del microimplante, aumentando a más del doble la resistencia a la rotación. Y en ambos sentidos, ya que este modelo de tornillo posee una variante que enrosca hacia a izquierda si es que la fuerza a ejercer tendiera a rotarlo hacia ese lado.

DIÁMETRO	LONGITUD
1,6 - 1,5 mm	8 - 10 mm

## Mini implante de 2mm



Dispositivo de anclaje temporario (TAD) en ortodoncia. Aptos para técnicas Infrazigomatico y Buccal Self mandibular.

Slot redonda de 0.7 mm para la ubicación de elementos accesorios (arcos metálicos, ligaduras).

### INDICACIONES:

- Ubicación en cresta IZG en max. sup.
- Ubicación en balcon mandibular (shelf).
- Ubicación en bóveda palatina (rafe medio).

### USOS:

- Elemento de elección para técnicas de distalamiento en masa de (arcada completa o sectorial), piezas dentarias retenidas, bloqueadas.
- Intrusión dentaria.
- Fijación de elásticos intermaxilares en técnicas al 50%, confección de provisorios (ausencia, agencia o espera para ubicación de implantes), preservar volúmenes óseos dentoalveolares, etc.

DIÁMETRO	LONGITUD	TRANSMUCOSO
2 mm	10 - 12 - 14 mm	2 mm

## Box para Autoclave

- Sin bordes
- De fácil limpieza y esterilización
- De alto desempeño y durabilidad
- Ligero y fácil de transportar
- Autoclavables



## Fresa para Microimplante

- 1.00mm





Orthodont

MICROIMPLANTE ORTODÓNTICO



### Driver para microimplantes



Largo

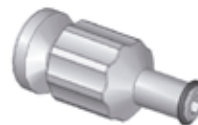


Mediano



Corto  
para sector posterior y palatino.

### Driver para microimplante slot a 45°



Corto  
para sector posterior y palatino.



Punta intercambiable  
para microimplantes con slot a 45°.

### Driver para contra ángulo reductor 64:1



### Driver para mini implante de 2mm



Orthodont

*Cubriendo las necesidades de hoy,  
pensando en las de mañana.*

#### CASA CENTRAL:

Junín 987 1° piso, C.A.B.A.  
Tel./Fax: (+54) (011) 4961-9260  
info@orthodont.com.ar

#### SUCURSAL:

Montevideo 955 9° "A", C.A.B.A.  
Tel./Fax: (+54) (011) 4816-2436  
sucursal@orthodont.com.ar

[www.orthodont.com.ar](http://www.orthodont.com.ar)